



2025 **Guía de beneficios de EE. UU.**

Be Well. Be You.
Apoyamos su recorrido para **Estar bien.**

Arriba aparece:
Jill Renslow
Técnica Sr, I&D
Pleasanton, CA

CÓMO USAR ESTA GUÍA

ATRÁS

ÍNDICE

SIGUIENTE

Sus beneficios en 2025

Apoyamos su recorrido para **Estar bien.**

Índice

Comencemos

Bienvenido	1
Lista de verificación de sus beneficios	2
¿Quién es elegible?	4

Cobertura médica

Sus opciones del plan médico	5
Recursos adicionales del plan médico	10
Beneficios de salud complementarios.....	12
Beneficios para formar una familia	14
Beneficio de viajes y alojamiento.....	14

Otra cobertura de salud

Cobertura dental	15
Cobertura de la vista.....	15

Cuentas de gastos y protección financiera

Cuentas de Gastos Flexibles (FSA).....	16
Discapacidad a corto y largo plazo.....	17
Seguro de vida y muerte y desmembramiento accidentales (AD&D)	17

Recursos para estar bien

Cómo tomar las decisiones correctas	18
Bienestar mental	22
Recursos adicionales para el bienestar	23
Tiempo libre	24
Apoyo para brindar cuidados	25
Beneficios financieros	26

Dónde aprender más

Sus recursos	27
--------------------	----

You can find all benefits information, including this guide and plan documents, at cloroxbenefitsinfo.com. To request hard copies of any Annual Enrollment materials, submit a People& ticket or email people@clorox.com.

Puede encontrar toda la información relacionada con los beneficios, incluidos esta guía y los documentos del plan, en cloroxbenefitsinfo.com. Para obtener copias impresas de los materiales de la Inscripción Anual, envíe un ticket de People& o envíe un mensaje a people@clorox.com.

Be Well. Be You.

Estimado trabajador:

En Clorox estamos comprometidos para apoyar su recorrido para estar bien, y para ayudarle a usted y a sus seres queridos para que prosperen, en el trabajo y en el hogar.

Ofrecemos beneficios competitivos e incluyentes que atiendan las necesidades diversas de usted y los miembros de su familia, incluido un paquete completo de beneficios médicos y de bienestar y una gama de programas adicionales para apoyar su bienestar físico, emocional y financiero.

Esta Guía de beneficios para EE.UU. resalta los muchos beneficios, programas y recursos que tiene disponibles como miembro del equipo de Clorox. Sin importar su edad, etapa de la vida o necesidad, ofrecemos recursos para apoyarle. Estos son solo algunos ejemplos:

- Ofrecemos múltiples opciones de planes médicos para darle flexibilidad y elecciones, así como cobertura dental y de la vista. Cada plan incluye atención preventiva sin costo, con incentivos para alentarle a dar prioridad a su salud física.
- Nuestros beneficios para la formación de la familia y para la salud hormonal están diseñados para apoyar su recorrido hacia la paternidad y/o los cambios que ocurren con la edad.
- Nuestro programa mejorado de bienestar mental y para la vida y el trabajo (EAP) ofrece sesiones de terapia gratuitas para usted y los miembros de su familia en la vivienda (de 6 años en adelante), para apoyarlo en los desafíos de la vida.
- Nuestro programa 401(k) líder en el mercado incluye una contrapartida de la compañía hasta del 10% de su sueldo anual, como ayuda para prepararlo para la jubilación.

Ya sea que acabe de llegar a la fuerza de trabajo, que se acerque a la jubilación o que esté en algún punto intermedio, Clorox está comprometida con brindarle recursos sólidos para que lo apoyen.

Espero que aproveche todo lo que ofrece Clorox para ayudar a que usted y a los miembros de su familia estén bien. Como siempre, estamos orgullosos de apoyarlo en cada paso del camino.

Kirsten

KIRSTEN MARRINER, VICEPRESIDENTA EJECUTIVA
DIRECTORA DE ASUNTOS CON EL PERSONAL Y CORPORATIVOS



LISTA DE VERIFICACIÓN DE SUS BENEFICIOS

ANTES DE INSCRIBIRSE

- ❑ **Evalúe** sus opciones revisando esta Guía de beneficios, nuestro sitio web cloroxbenefitsinfo.com y la información en el Centro de Servicio de Salud y Bienestar en la [página de Total Rewards para EE.UU.](#)
- ❑ **Visite** mycloroxhealthcarerates.com para ver las primas quincenales para sus opciones de cobertura de atención médica y complementaria.

LO QUE DEBE TOMAR EN CUENTA CUANDO SE INSCRIBA

- ❑ **Decida** si desea cubrir a dependientes.
- ❑ **Entienda** cuáles beneficios se trasladan de un año al otro y en cuáles necesita reinscribirse cada año. Estos son los beneficios en los que tiene que inscribirse este año, aunque ya los haya elegido en el pasado:
 - Cuentas de Gastos Flexibles para Cuidado de la Salud (HCFSA) y/o Cuentas de Gastos Flexibles de Cuidado de Dependientes (DCFSA)
 - Aportaciones a una Cuenta de Ahorros para Gastos Médicos (HSA) si elige el plan médico HSA (Partnership in Health)¹
 - Tiempo libre adicional a través del Plan de Compra de Vacaciones (VPP) para trabajadores no exentos (por horas) de producción y que no sean de producción²
- ❑ **Visite** cloroxbenefits.com o el Centro de Servicio de Salud y Bienestar en la [página de Total Rewards para EE.UU.](#) para inscribirse en sus beneficios de 2025.
- ❑ Mientras se inscribe, **revise** sus beneficiarios de salud y bienestar en cloroxbenefits.com o en el Centro de Servicio de Salud y Bienestar en la [página de Total Rewards para EE.UU.](#)

DESPUÉS DE INSCRIBIRSE

- ❑ **Revise** la confirmación de los beneficios que se le envíe por correo. Antes de que pasen 10 días de recibirla, llame al 833-550-5600 para informar cualquier discrepancia.
- ❑ **Revise** su información personal (domicilio particular, información personal de contacto, etc.) en Workday.
- ❑ **Envíe** un comprobante de elegibilidad para cualquier dependiente recién agregado. La cobertura no se activará hasta que se envíe y se verifique un comprobante de elegibilidad. Consulte más información en la [página 4](#). También puede visitar la [sección Evento de vida que califique en cloroxbenefitsinfo.com](#) para saber más y encontrar una lista de documentos de verificación de dependientes aceptables.
- ❑ **¡Asigne prioridades** a su salud y bienestar! Aproveche los recursos disponibles como parte de sus programas de beneficios y bienestar.

RECORDATORIOS IMPORTANTES

- **Si usted está recién contratado, debe** hacer sus elecciones de beneficios a menos de 31 días de su fecha de contratación. Si su fecha de contratación es entre el 1 de noviembre y el 31 de diciembre de 2024, debe completar dos inscripciones: primero para sus beneficios de 2024 y luego para sus beneficios de 2025.
- Usted **debe** inscribirse en la cobertura médica patrocinada por Clorox para poder ser elegible para:
 - Cobertura de fertilidad con nuestros beneficios para formar una familia a través de Carrot
 - Los servicios de una segunda opinión médica a través de 2nd.MD
 - Programa de control de enfermedades crónicas con Teladoc Health
 - Programa Real Appeal para el control de peso

1 Si tenía el plan HSA (Partnership in Health) en 2024 y lo vuelve a elegir para 2025, el monto de su aportación en 2024 **no** se trasladará. Vuelva a elegir los montos de su aportación para 2025 durante la Inscripción Anual. Recuerde que puede actualizar sus aportaciones a la HSA en cualquier momento durante el año.

2 Conozca más acerca del VPP [haciendo clic aquí](#).

Conozca más

- **¿Tiene preguntas generales acerca de los beneficios de Clorox?** Visite cloroxbenefitsinfo.com, nuestro sitio sobre beneficios disponible las 24 horas, para recibir más información acerca de sus opciones de cobertura. El sitio es accesible públicamente, así que no dude en compartirlo con sus familiares.
- **¿Desea revisar su cobertura específica?** Visite el Centro de Servicio de Salud y Bienestar en la [página de Total Rewards para EE.UU.](#) Para acceder al Centro de Servicio de Salud y Bienestar fuera de la red de Clorox, visite cloroxbenefits.com e inicie una sesión.

¿YA SABÍA?

El paquete de beneficios completo de Clorox se clasifica más de 75% arriba con respecto a otros similares en el mercado, al ofrecerle el mejor apoyo en su clase para satisfacer las necesidades tanto suyas como las de su familia.

Inscríbase en sus beneficios



EN LÍNEA

Directamente: cloroxbenefits.com

Sistema de autenticación única: Visite el Centro de Servicio de Salud y Bienestar en la [página de Total Rewards para EE.UU.](#)



DESCARGUE

La aplicación
EmpyreanGO



LLAME

Centro de Servicio
de Salud y Bienestar

833-550-5600

De lunes a viernes,
de 6 a.m. a 5 p.m.,
hora del Pacífico

Llame al Centro de Servicio de Salud y Bienestar al (833-550-5600) para recibir ayuda para iniciar una sesión en línea o por medio de la aplicación.



Tome en cuenta lo siguiente: Si está recién contratado, puede tardar hasta siete días hábiles para acceder al sistema de autenticación única para completar su inscripción. Si quisiera inscribirse antes en sus beneficios, puede inscribirse después de tres días hábiles a través de cloroxbenefits.com

Roger Nees
Jefe del equipo de logística
Rogers, AR

¿Quién es elegible?

Todos los trabajadores de EE.UU. programados para trabajar más de 20 horas por semana son elegibles para los beneficios de Clorox.

Sus dependientes elegibles incluyen:

- Su cónyuge o pareja doméstica (“pareja”)
- Los hijos suyos/de su pareja menores de 26 años
- Un hijo para quien se requiera cobertura de atención médica a través de una Orden de manutención infantil médica calificada (QMCSO) u otra orden equivalente, ya sea del tribunal o administrativa
- Hijos de cualquier edad que dependan de usted debido a una discapacidad física o mental

Cómo proporcionar un comprobante de elegibilidad

Para inscribir a dependientes en los planes médico, dental y de la vista, tenga listo su Número de Seguro Social (SSN) durante la inscripción (o tan pronto como sea posible para los recién nacidos).

Tendrá 60 días a partir de la fecha de vigencia de su inscripción para proporcionar un comprobante de elegibilidad de sus dependientes (p. ej., certificado de nacimiento, registro de nacimiento en el hospital, licencia de matrimonio, declaración de impuestos). De lo contrario, no quedarán cubiertos con sus beneficios. Para enviar los documentos requeridos, visite el Centro de Servicio de Salud y Bienestar en la [página de Total Rewards para EE.UU.](#) o llame al 833-550-5600 (de lunes a viernes, de 6 a.m. a 5 p.m., hora del Pacífico).

Nota importante: Una vez que se verifique la elegibilidad, la cobertura del dependiente tendrá vigencia de manera retroactiva hasta su fecha de elegibilidad. Todas las primas faltantes se deducirán en cuatro cheques de pago.

RECARGO POR CÓNYUGE/PAREJA QUE TRABAJA

Si su cónyuge/pareja que trabaja es elegible para inscribirse en la cobertura médica de grupo de su empleador, pero usted decide cubrirlo con un plan médico de Clorox, pagará \$150 adicionales por mes. El recargo no se aplica si los dos cónyuges/padres de familia trabajan para Clorox y no se aplica para la cobertura dental o de la vista.

COMPRUEBE MINUCIOSAMENTE LA INFORMACIÓN DE SUS DEPENDIENTES

La Ley de protección a pacientes y de cuidado de salud a bajo precio exige a Clorox que cada año informe los Números de Seguro Social (SSN) de todos los dependientes inscritos en nuestros planes médicos. Revise y, si corresponde, actualice los SSN y nombres completos de sus dependientes, a través del Centro de Servicio de Salud y Bienestar en la [página de Total Rewards para EE.UU.](#)



Brian Medeiros
Director de Abastecimiento Estratégico Global
(Remoto) New Hampshire

Sus opciones del plan médico

Clorox ofrece dos planes médicos nacionales para todos los miembros del equipo y una tercera opción (Kaiser) para los residentes de California. Todos los planes incluyen cobertura de medicamentos de receta, que incluyen un copago de \$5 dentro de la red para ciertos medicamentos preventivos, como ayuda para protegerse contra un padecimiento o para controlarlo. También puede ahorrar dinero utilizando las farmacias de la red y eligiendo medicamentos genéricos en lugar de los de marca.

El plan HSA (Partnership in Health)

El plan HSA (Partnership in Health) o “HSA” es administrado por UnitedHealthcare (UHC) y brinda una cobertura médica completa y acceso a **proveedores dentro y fuera de la red en todo el país**. Tampoco necesita una recomendación cuando visite a un especialista.

La HSA es un **plan con deducible alto**, lo que significa que usted es responsable del costo de su atención médica hasta que alcance su deducible. Luego, usted paga un porcentaje del costo de la atención (llamado coaseguro) hasta que llegue al máximo de gastos de su bolsillo. Para conocer más detalles, vea la comparación de coberturas del plan médico en la [página 8](#).

Para ayudar a separar dinero para los gastos médicos de su bolsillo, ahora o en el futuro, esta opción de plan médico incluye acceso a una **Cuenta de Ahorros para Gastos Médicos (HSA)**. Clorox hace una aportación anual a su cuenta HSA, y usted también puede aportar dinero antes de impuestos de su cheque de pago, hasta los límites del IRS. Puede incluso transferir fondos de otra cuenta HSA a su HSA de Clorox, lo que no contará para su límite de aportación anual.

LÍMITES DE APORTACIÓN A LA HSA EN 2025

	Aportación anual de Clorox ¹	Límite anual del IRS en 2025
Solo el empleado	\$500	\$4,300
Empleado + cónyuge Empleado + hijos Empleado + familia	\$1,000	\$8,550
Adicional a los 55 y más	N/A	\$1,000

¹ La aportación anual de Clorox cuenta para el límite del IRS. Las aportaciones anuales de Clorox solo están disponibles para los miembros del equipo actuales. Si usted es recién contratado, recibirá una aportación prorrateada.

Estos son solo algunos de los beneficios de tener una cuenta HSA:

- **Usted es el propietario de la cuenta:** Los fondos en la cuenta siempre son suyos, aunque después cambie de planes médicos o se vaya de la compañía. A diferencia de la Cuenta de Gastos Flexibles (FSA), no hay reglas de “úselo o piérdalo” con una cuenta HSA.
- **Controle sus ahorros y sus gastos:** Cuando reciba atención, usted decide si desea pagar con sus dólares de la cuenta HSA o de su bolsillo.
- **Vea cómo crece su dinero:** Si decide no utilizar los dólares de la cuenta HSA para pagar por su atención, puede guardarlos para gastos médicos elegibles en el futuro, incluso hasta su jubilación. Una vez que su cuenta llegue a \$1,000, usted ganará intereses y tendrá la opción de invertir una parte o todo su dinero en diversos fondos a través de Optum Bank. ¡Es como un plan 401(k) para su atención médica!
- **Triplique sus ahorros en impuestos:** Con una cuenta HSA usted ahorra todavía más en impuestos. Sus aportaciones individuales, las aportaciones de Clorox, los retiros para los gastos médicos elegibles y el ingreso que gane por los intereses y las inversiones son libres de impuestos a nivel federal. La HSA tiene también ventajas fiscales en la mayoría de los estados; consulte con su asesor fiscal para determinar los ahorros en impuestos que se aplican en su estado. (Por ejemplo, California no reconoce a la HSA como aportaciones antes de impuestos.)
- **Cambie en cualquier momento el monto de su aportación:** Recuerde elegir sus aportaciones a la cuenta HSA, aunque puede cambiarlas en cualquier momento del año. Ya sea que elija comenzar a aportar ahora o esperar hasta más adelante en el año, la aportación de Clorox a su cuenta HSA estará disponible después de su primer cheque de pago.

SI ES NUEVO EN LA HSA PARA 2025:

No puede participar en una Cuenta de Gastos Flexibles para Cuidado de la Salud (HCFSA) debido a las restricciones del IRS que prohíben participar al mismo tiempo en múltiples cuentas con ventajas fiscales. No obstante, todavía puede aportar a una Cuenta de Gastos Flexibles para Cuidado de Dependientes (DCFSA).

Si tiene una HCFSA con dinero sin usar del año del plan anterior, Clorox moverá los fondos a una cuenta FSA de propósito limitado, que puede usar para gastos dentales y de la vista. Si esta situación se aplica a usted, nos comunicaremos con usted con más información.

Gastos de atención médica elegibles

Usted puede usar su dinero de la cuenta HSA para pagar gastos elegibles para usted mismo, su cónyuge o dependientes elegibles, aunque no estén cubiertos con su HSA. Los gastos elegibles incluyen:

- Deducibles del plan médico y dental, copagos y coaseguro
- Gastos de la vista
- Medicamentos de receta
- Medicamentos de venta sin receta

Visite el Centro de Servicio de Salud y Bienestar en la [página de Total Rewards para EE.UU.](#), donde encontrará ejemplos usuales de gastos médicos calificados para la HSA.

¿SOY ELEGIBLE PARA UNA CUENTA HSA?

El IRS tiene reglas para participar en una cuenta HSA. Visite [irs.gov](https://www.irs.gov) para ver una lista completa de requisitos de elegibilidad.

El plan PPO (Surest)

El plan PPO (Surest), o “plan PPO”, es un plan de copago administrado por Surest, una compañía de UnitedHealthcare (UHC). Al igual que el plan HSA, el plan PPO también brinda una cobertura médica completa y **acceso a proveedores dentro y fuera de la red en todo el país**, y usted **no necesita una recomendación** para visitar a un especialista.

El plan PPO es un **plan de copago**, lo cual significa que usted paga una tarifa fija cuando recibe atención. También tiene algunas diferencias clave, especialmente cuando se trata de pagar por la atención y ahorrar para el futuro.

Estos son algunos beneficios clave del plan PPO:

- **Sin deducible ni coaseguro:** No tiene que incurrir en gastos significativos de su bolsillo antes de que su plan comience a pagar la atención, ni tendrá que pagar por un porcentaje de la atención después de alcanzar su deducible. Para conocer más detalles, vea la comparación de coberturas del plan médico en la [página 8](#).
- **Gastos de atención médica más predecibles:** El plan PPO tiene una aplicación y un sitio web fáciles de usar que le indican exactamente cuál será su copago antes de ir al médico.

- **Lo recompensa por ver a los médicos recomendados:**

El plan PPO clasifica a los médicos de su área según los mejores resultados de salud y eficiencia en costos. Luego Surest asigna los copagos más bajos a los médicos con las más altas clasificaciones. Esto significa que usted pagará menos cuando se decida a visitar a los médicos mejor clasificados en su zona.

Aunque el plan PPO ofrece cobertura fuera de la red, los copagos para estas consultas pueden ser mucho mayores que un copago típico dentro de la red. Esto es importante para tomar en cuenta si prefiere usar a un proveedor fuera de la red.

Aunque el plan PPO no tiene una cuenta HSA, usted puede aportar a una Cuenta de Gastos Flexibles para Cuidado de la Salud (HCFSA). También puede seguir usando los fondos devengados que tenga en la cuenta HSA para pagar los gastos médicos. Si desea más información sobre cómo funciona una HCFSA, consulte la [página 16](#).

Para **verificar** si sus proveedores médicos están en la red, visite:

- La HSA: [whyuhc.com/clorox](https://www.whyuhc.com/clorox)
- El plan PPO: britehr.app/Clorox-2025/1
- El plan Kaiser: kp.org/searchproviders

Si elige el plan PPO (Surest), sus copagos serán considerablemente mayores si ve a un proveedor fuera de la red. Además el plan Kaiser no tiene cobertura fuera de la red, excepto en emergencias.

El plan Kaiser (solo CA)

El plan Kaiser está disponible para nuestros miembros del equipo en California y brinda una cobertura médica completa y [acceso solo a cobertura y proveedores de la red](#).

A continuación, le explicamos cómo funciona el plan Kaiser y cómo se compara con los planes HSA y PPO:

- **Diseño de plan con deducible:** Al igual que el plan HSA, el plan Kaiser **tiene un deducible**, lo que significa que usted es responsable del costo de su atención médica hasta que alcance su deducible. Luego, usted paga un porcentaje del costo de la atención (llamado coaseguro) hasta que llegue al máximo de gastos de su bolsillo. Para conocer más detalles, vea la comparación de coberturas del plan médico en la [página 8](#).
- **Elegible para una cuenta HCFSA:** Al igual que el plan PPO, usted será elegible para inscribirse en una cuenta HCFSA cuando seleccione el plan Kaiser, así que puede aportar dólares antes de impuestos para pagar gastos de atención médica que no estén cubiertos por el plan. También puede seguir usando los fondos devengados que tenga en la cuenta HSA para pagar los gastos médicos.
- **Use los centros de Kaiser:** Debe usar los centros, los proveedores y las farmacias de Kaiser, ya que este plan no tiene beneficios fuera de la red, excepto para emergencias. Cuando vaya a un centro de Kaiser, puede consultar a su médico, visitar un laboratorio y recoger recetas, todo en el mismo viaje.
- **Obligatoriedad de las recomendaciones:** Su proveedor de atención primaria (PCP) es su único punto de contacto, y él coordinará toda su atención médica, incluidas las visitas al consultorio, recetas y recomendaciones a especialistas. Para ver a un especialista, debe ser recomendado por su PCP, excepto para ciertas emergencias médicas o servicios de ginecología/obstetricia.
- **Modelo de servicio integrado:** El modelo de servicio de Kaiser agrupa a proveedores de atención médica, hospitales y seguros, todo en un solo sistema, para tener una experiencia de atención médica más práctica y eficiente. Conozca más en select.kaiserpermanente.org/the-clorox-company.

LA ATENCIÓN PREVENTIVA ESTÁ SIEMPRE CUBIERTA AL 100%

Sin importar el plan médico que elija, sus consultas de atención preventiva dentro de la red están cubiertas sin costo para usted.

No hay mejor momento para programar exámenes de rutina y valoraciones de cáncer, como mamografías, valoraciones de cáncer de colon y cervical y más. Son una manera magnífica de identificar problemas de salud antes de que se hagan más graves... y caros.



DETALLES DEL PLAN DE BENEFICIOS

Para tener acceso a formularios de medicamentos de receta, documentos oficiales del plan y otros recursos de beneficios, visite el Centro de Servicio de Salud y Bienestar en la [página de Total Rewards para EE.UU.](#) Siga esta trayectoria: **U.S. Total Rewards > (Recompensas totales EE.UU.) Health & Welfare Service Center (Centro de Servicio de Salud y Bienestar) > Menu (Menú) > Items to Explore (Temas para explorar) > Benefit Plan Materials (Materiales del plan de beneficios).**

¿YA SABÍA?

Clorox está comprometida con la asequibilidad para todos los miembros del equipo. Los miembros del equipo con niveles de salario más altos aportan más para el costo de sus primas médicas que los miembros del equipo en niveles de salario más bajos. Esto ayuda a garantizar que todos en Clorox puedan recibir atención médica accesible y de calidad.

Para ver sus primas, visite mycloroxhealthcaredates.com.

Comparación de coberturas del plan médico

	El plan HSA (Partnership in Health)		El plan PPO (Surest)		El plan Kaiser (solo en California)
	Dentro de la red	Fuera de la red	Dentro de la red	Fuera de la red	Solo dentro de la red
Deducible					
Solo el empleado	\$1,650	\$1,650	\$0	\$0	\$600
Empleado + cónyuge o pareja o hijos	\$3,300	\$3,300	\$0	\$0	\$1,200
Empleado + familia	\$3,300	\$3,300	\$0	\$0	\$1,200
Máximo de su bolsillo					
Solo el empleado	\$2,750	\$5,500	\$3,000	\$6,000	\$2,750
Empleado + cónyuge o pareja o hijos	\$5,500	\$11,000	\$6,000	\$12,000	\$5,500
Empleado + familia	\$5,500	\$11,000	\$6,000	\$12,000	\$5,500
Aportaciones de la compañía a la HSA¹					
Solo el empleado	\$500		N/A		N/A
Empleado + cónyuge o pareja o hijos	\$1,000		N/A		N/A
Empleado + familia	\$1,000		N/A		N/A
Servicios comunes					
Visita al consultorio: PCP/Especialista	20% después del deducible	40% después del deducible	\$20 - \$125	\$250	20% después del deducible
Atención preventiva ²	Cubierta en su totalidad	Cubierta en su totalidad	Cubierta en su totalidad	\$190	Cubierta en su totalidad
Sala de emergencias	20% después del deducible	20% después del deducible	\$750	\$750	20% después del deducible
Admisión como paciente hospitalizado	20% después del deducible	40% después del deducible	\$2,000	\$4,000	20% después del deducible
Cirugía como paciente ambulatorio	20% después del deducible	40% después del deducible	\$100 - \$3,000	\$2,000 - \$6,000	20% después del deducible
Radiografías/laboratorio	20% después del deducible	40% después del deducible	Exámenes de rutina (radiografías, pruebas de laboratorio, ecografías): \$0 Diagnóstico por la imagen complejo (angiografía por RM, TC, etc.): \$125 - \$900	Exámenes de rutina (radiografías, pruebas de laboratorio, ecografías): \$0 Diagnóstico por la imagen complejo (angiografía por RM, TC, etc.): \$1,550 - \$1,800	20% después del deducible
Otros servicios	20% después del deducible	40% después del deducible	\$150 - \$1,000 ³	\$2,000 ³	20% después del deducible

1 Los montos de la cuenta HSA están prorrateados para los recién contratados y los recién inscritos.

2 Vea una lista de los servicios cubiertos en www.healthcare.gov/coverage/preventive-care-benefits/.

3 Representa otros servicios hospitalarios para pacientes ambulatorios; consulte la Descripción Resumida del Plan para obtener descripciones detalladas de los beneficios.

Comparación de coberturas del plan médico (cont.)

	El plan HSA (Partnership in Health)		El plan PPO (Surest)		El plan Kaiser (solo en California)
	Dentro de la red ⁴	Fuera de la red ⁴	Dentro de la red ⁴	Fuera de la red ⁴	Solo dentro de la red
Farmacia (minorista)					
Preventivo/ mantenimiento	1-30 días: \$5 de copago 31-60 días: \$10 de copago 61-90 días: \$15 de copago	40% después del deducible	1-30 días: \$5 de copago 31-60 días: \$10 de copago 61-90 días: \$15 de copago	1-30 días: \$10 de copago 31-60 días: \$20 de copago 61-90 días: \$30 de copago	\$5 de copago ⁶
Genérico (suministro de 30 días / suministro de 90 días)	20% después del deducible	40% después del deducible ⁵	\$20 de copago / \$50 de copago	\$40 de copago / \$100 de copago	20% después del deducible hasta un máximo de \$50 ⁶
Marca preferida (suministro de 30 días / suministro de 90 días)	20% después del deducible	40% después del deducible ⁵	\$60 de copago / \$150 de copago	\$120 de copago / \$300 de copago	20% después del deducible hasta un máximo de \$100 ⁶
Marca no preferida (suministro de 30 días / suministro de 90 días)	20% después del deducible	40% después del deducible ⁵	\$120 de copago / \$300 de copago	\$240 de copago / \$600 de copago	20% después del deducible hasta un máximo de \$100 ⁶
Especialidad (suministro de 30 días)	20% después del deducible	No cubierto	Genérico: \$330 de copago Preferido: \$370 de copago No preferido: \$400 de copago	No cubierto	20% después del deducible hasta un máximo de \$100 ⁷

4 Todos los reclamos de farmacia presentados por escrito (dentro y fuera de la red) se reembolsarán a la tarifa contratada menos el copago/coaseguro aplicable.

5 El pedido por correo no está cubierto.

6 Hasta un suministro de 100 días después del deducible del plan

7 Hasta un suministro de 30 días después del deducible del plan



Clorox Manufacturing
Fairfield, CA

Aproveche al máximo su plan médico

Su cobertura médica abarca mucho más de lo que pudiera darse cuenta; ¡queremos que aproveche todo lo que ofrecemos para estar bien! Usted y sus familiares cubiertos pueden acceder a diversas opciones y recursos adicionales. Por ejemplo:

No deje para después la atención preventiva

Es importante que se realice chequeos anuales y valoraciones recomendadas para su edad, con el fin de que pueda detectar cualquier problema de salud antes de que se agrave. La atención preventiva dentro de la red está cubierta por todos los planes médicos elegibles **sin costo para usted**, así que pregunte a su médico acerca de las valoraciones recomendadas y otra atención preventiva que pueda tener sentido para usted, como exámenes físicos anuales, mamografías y colonoscopías. **Puede ganar 4,000 puntos por medio de Virgin Pulse (muy pronto será Personify Health) para estas valoraciones preventivas.**



Obtenga una segunda opinión médica

2nd.MD le brinda acceso a un equipo de médicos de clase mundial. Ellos revisarán sus registros médicos y darán una segunda opinión confidencial acerca de su diagnóstico y su plan de tratamiento. Este servicio se presta sin costo para usted y está disponible para todas las personas inscritas en un plan médico patrocinado por Clorox.

Para comenzar, visite 2nd.md/clorox o descargue la aplicación de 2nd.MD.

Controle diabetes, prediabetes y alta presión sanguínea

Clorox se ha asociado con Teladoc Health para ayudar a los miembros que padecen diabetes o prediabetes y que corren el riesgo de sufrir hipertensión arterial a manejar mejor sus condiciones. Los participantes elegibles* pueden recibir medidores de glucosa en la sangre avanzados con tiras reactivas y lancetas ilimitadas, monitores de presión sanguínea, básculas inteligentes conectadas a celulares, herramientas de rastreo, apoyo individual personalizado de asesores expertos y apoyo dedicado para el estrés, la falta de sueño y la ansiedad.

* Este programa está disponible para todos los miembros del equipo, cónyuges/parejas y dependientes inscritos en un plan médico de Clorox. Los dependientes menores de 13 años necesitarán el consentimiento parental.

Disfrute la conveniencia de la atención virtual

¿No se siente bien? Queremos que se le facilite obtener la atención que necesite. La atención virtual es una manera práctica de hablar con un médico desde la comodidad de su hogar. Todos nuestros planes médicos ofrecen consultas virtuales por teléfono o vídeo para cosas tales como alergias, infecciones en los ojos, gripe, sarpullidos, dolores de garganta, dolores de estómago, síntomas de COVID-19 y más. Es posible que también pueda obtener una receta de manera virtual.

Para la HSA, visite myuhc.com, descargue la aplicación de UnitedHealthcare para dispositivos móviles o llame al 855-615-8335. Para el plan PPO, inicie sesión en la aplicación de Surest o visite benefits.surest.com. Para el plan Kaiser, visite kp.org/getcare, descargue la aplicación de Kaiser o llame al 866-454-8855. También puede preguntarle a su PCP para verificar si ofrece consultas virtuales.

Asuma el control de su atención médica

Con nuestra cobertura médica completa, tiene muchas maneras como puede recibir atención. Sin embargo, también puede haber una gran diferencia en cuánto pague, dependiendo del tipo de proveedor y de la ubicación que elija (por ejemplo: atención virtual, el consultorio del médico, un centro de atención urgente o la sala de emergencias). Visite cloroxbenefitsinfo.com para conocer sobre las muchas opciones de atención, eficaces y prácticas, que le ayudan a administrar sus costos de atención médica.

¿POR QUÉ DAR PRIORIDAD A SU ATENCIÓN PREVENTIVA? TESTIMONIO DE UN MIEMBRO DEL EQUIPO:

Natalie Hovany, VP, de Asociaciones comerciales de RH, fue a una mamografía de rutina y, a pesar de no tener síntomas, se enteró que tenía cáncer de seno triple negativo. La iniciativa de Natalie por tener una valoración preventiva literalmente le salvó la vida, al permitir que sus médicos diagnosticaran rápidamente el cáncer y establecieran un plan de tratamiento. [Haga clic aquí](#) o visite cloroxbenefitsinfo.com para enterarse de la historia de Natalie.

Protéjase con vacunas

Manténgase sano y ayude a los que están cerca de usted a estar bien, recibiendo sus vacunas. Las tiene disponible sin costo para usted. Este otoño, esté atento a una clínica de vacunas para la influenza que pudiera ir a su lugar de trabajo. También puede encontrar un sitio cerca de usted usando los enlaces siguientes:

	Vacuna/refuerzo para COVID-19	Vacuna para la influenza
Miembros de UHC	<ul style="list-style-type: none"> • uhc.com/health-and-wellness/health-topics/covid-19/vaccine 	<ul style="list-style-type: none"> • uhc.com/flushot • Inicie sesión en myuhc.com > Find Care & Costs (Encontrar atención y costos) y escriba “flu shot” (vacuna para la influenza) en la barra de búsqueda.
Miembros de Surest	<ul style="list-style-type: none"> • Inicie sesión en benefits.surest.com y use la barra de búsqueda para encontrar las vacunas para el COVID-19. • Llame al: 866-683-6440 	<ul style="list-style-type: none"> • Inicie sesión en benefits.surest.com y use la barra de búsqueda para encontrar las vacunas para la influenza. • Llame al: 866-683-6440
Miembros de Kaiser	<ul style="list-style-type: none"> • kp.org/getcare • Información de KP para vacunas para COVID 855-550-0951 	<ul style="list-style-type: none"> • kp.org/flu • Norte de California: 800-573-5811 (800-KP-FLU-11) o Sur de California: 866-706-6358 (866-70-NO FLU)

Comuníquese con su proveedor de atención médica o con el departamento de salud estatal o local para averiguar la información local más reciente sobre las pruebas.



Chris DeLuna
Operador Senior
Fairfield, CA

Protección financiera adicional para la atención médica: beneficios de salud complementarios

Aun cuando tenga un seguro médico, algunos problemas médicos pueden conllevar gastos significativos de su bolsillo. Por ejemplo, considere los costos si no puede realizar sus tareas cotidianas usuales, como conducir un auto, cocinar o cuidar a su hijo debido a un problema médico. Los beneficios de salud complementarios son una manera magnífica de proteger su ingreso y a su familia.

Nos asociamos con Securian para ofrecer tres opciones de beneficios médicos complementarios:

- Seguro contra accidentes
- Seguro de enfermedad crítica
- Seguro de indemnización de hospital

Seguro contra accidentes

El seguro contra accidentes le proporciona un pago en efectivo de suma única si usted o un dependiente cubierto sufre una lesión de un accidente en el hogar o en el trabajo cubierto por su póliza. Usted puede usar el dinero como lo desee, ya sea para gastos médicos o gastos de la vida diaria.

Los montos de pago dependen de la lesión y de cómo reciba atención médica (por ej., sala de emergencias, atención urgente, consultorio del médico). Los ejemplos de lesiones cubiertas incluyen huesos rotos, quemaduras, ligamentos rotos, conmociones, lesiones en los ojos o hernias de disco, por mencionar algunas.

Seguro de enfermedad crítica

El seguro de enfermedad crítica le proporciona un pago en efectivo de suma única si usted o un dependiente cubierto recibe un diagnóstico de un padecimiento que cubra su póliza. Tal como el seguro contra accidentes, usted puede usar el dinero como lo desee, ya sea para gastos médicos o gastos de la vida diaria.

Los montos de pago son hasta \$30,000 para los trabajadores y hasta \$15,000 para cónyuges e hijos, dependiendo de la enfermedad. Los ejemplos de estas enfermedades cubiertas incluyen: ataque cardíaco, derrame cerebral, cáncer, Alzheimer, parálisis, insuficiencia renal y trasplantes de órganos importantes.



¿QUIÉN ES SECURIAN?

Securian ha brindado los beneficios de salud complementarios de la más alta calidad desde 1880. Securian ofrece a nuestros miembros del equipo una experiencia excepcional de servicio al cliente, tecnología innovadora para ayudarlo a tomar decisiones bien informadas sobre los beneficios y un proceso sencillo cuando necesite presentar un reclamo.

¿NECESITA AYUDA PARA ELEGIR LOS MEJORES BENEFICIOS DE SALUD COMPLEMENTARIOS?

Elimine las conjeturas al seleccionar y elegir su cobertura con la herramienta Benefit Scout de Securian. Benefit Scout es una herramienta educativa en línea que es única y que le ayuda a enterarse sobre los beneficios de Securian que podrían funcionar mejor para su situación personal.

Securian brinda también “Benefit Bump”, un servicio de conserje para las familias que crecen, que les ayuda a conocer los beneficios del permiso parental y la logística para regresar a trabajar.

Visite securian.com/clorox-insurance para obtener más información.

¿POR QUÉ ELEGIR LOS BENEFICIOS DE SALUD COMPLEMENTARIOS? TESTIMONIO DE UN MIEMBRO DEL EQUIPO:

Me inscribí en el seguro contra accidentes porque recientemente mis hijos fueron varias veces a la sala de emergencias. En 2024, mi hija se fracturó la muñeca en dos lugares, lo cual requirió un yeso por 6 semanas y varias visitas al especialista en ortopedia pediátrica. Presenté un reclamo con Securian y recibimos más de \$1,400. El seguro contra accidentes es un beneficio que tal vez piense que no necesita, pero definitivamente la inversión valió la pena para mi familia.

Mary Ann Paras
Consultora en Jubilaciones Senior



¡RECIBA UN PAGO POR MANTENERSE AL DÍA CON SU SALUD!

Con el seguro para enfermedad crítica o de indemnización de hospital, cada miembro de su póliza recibirá un **pago en efectivo de \$50** por año cuando tenga un examen médico de rutina, como mamografía, Papanicolaou, colonoscopia, examen de sangre del antígeno prostático (PSA), prueba de esfuerzo y más.

¿Está inscrito en los dos beneficios? Usted recibirá el pago en efectivo por cada uno—**¡eso es \$100 por persona!**

Seguro de indemnización de hospital

Con un costo promedio de \$10,000 por estadía en un hospital en EE.UU., la cobertura del seguro de indemnización de hospital puede tener sentido financiero. El seguro de indemnización de hospital suministra un pago en efectivo de suma única predeterminado si usted o un dependiente cubierto es hospitalizado como resultado de un accidente o enfermedad grave que cubra su póliza.

El seguro de indemnización de hospital no depende de la cantidad de su cuenta de hospital ni de otros beneficios médicos que usted tenga o no tenga. También cubre embarazos. De hecho, Securian incluso le permite presentar su reclamo de trabajo de parto y parto una vez que cumpla las **36 semanas de embarazo**, por lo que tendrá una cosa menos de qué preocuparse cuando nazca su hijo.

Si desea información detallada acerca de cualquiera de estos beneficios de salud complementarios, visite cloroxbenefitsinfo.com para ver los resúmenes de beneficios.

LOS EJEMPLOS DE LOS PAGOS DE INDEMNIZACIÓN DE HOSPITAL INCLUYEN:

Beneficio	Monto
Admisión en el hospital	\$1,000 por visita
Admisión en la unidad de cuidados intensivos (UCI)	\$1,000 por visita
Estadía en el hospital	\$100 por día
Estadía en la UCI	\$100 por día

¿Qué cubren los beneficios complementarios?

Estos son algunos de los eventos, tratamientos y lesiones más usuales que califican para los pagos en efectivo en virtud de la cobertura de beneficios de salud complementarios. Puesto que la lista de eventos cubiertos es demasiado larga para cubrirla aquí totalmente, visite securian.com/clorox-insurance para obtener más información.

SEGURO CONTRA ACCIDENTES

- Huesos rotos
- Quemaduras
- Ligamentos rotos
- Conmociones
- Lesiones en los ojos
- Hernias de disco

ENFERMEDAD CRÍTICA

- Ataque cardíaco o derrame cerebral
- Cáncer
- Alzheimer
- Parálisis
- Insuficiencia renal
- Trasplantes de órganos importantes

INDEMNIZACIÓN DE HOSPITAL

- Admisiones y estadías en hospital
- Admisiones y estadías en UCI

NOTIFICACIÓN LEGAL SOBRE EL SEGURO DE INDEMNIZACIÓN DE HOSPITAL

IMPORTANTE: Esta es una póliza de indemnización fija, NO es un seguro médico. Esta póliza de indemnización fija puede pagarle un monto limitado si está enfermo u hospitalizado. Usted todavía es responsable de pagar el costo de su atención. El pago que reciba no se basa en el monto de su factura médica. Podría haber un límite sobre cuánto pagará esta póliza cada año. Esta póliza no es un sustituto de un seguro médico completo. Dado que esta póliza no es un seguro médico, no tiene que incluir la mayoría de las protecciones federales para el consumidor que se aplican al seguro médico.

¿Busca un seguro médico completo por fuera de Clorox? Visite HealthCare.gov o llame al

1-800-318-2596 (TTY: 1-855-889-4325), para encontrar opciones de cobertura médica. Para averiguar si puede obtener un seguro médico por medio de su trabajo o del trabajo de un familiar, comuníquese con el empleador.

¿Tiene preguntas acerca de esta póliza? Si tiene preguntas o quejas acerca de esta póliza, comuníquese con el Departamento de seguros de su estado. Encuentre el número en el sitio web de la National Association of Insurance Commissioners (naic.org) en "Insurance Departments" (Departamentos de seguros). Si tiene esta póliza por medio de su trabajo o del trabajo de un familiar, comuníquese con el empleador.

Beneficios que apoyan su trayectoria única

Tenemos la meta de brindar beneficios que ofrezcan algo para todos. Así que, cuando se trata de hacer crecer su familia o de ser auténtico con su identidad de género, tenemos programas para apoyarlos a usted y a sus seres queridos en su trayectoria.

Beneficios para formar una familia y para la salud hormonal

Cuando se trata de planificar o hacer crecer una familia, no todos llevan la misma trayectoria. Clorox ofrece un **beneficio para formar una familia y para la salud hormonal de por vida combinado de \$20,000** para ayudar a nuestros miembros del equipo y sus seres queridos con sus necesidades de adopción, subrogación, fertilidad y salud hormonal. El beneficio es administrado por Carrot, quien estará ahí para ayudar en cada paso del camino, desde ayudarlo a entender las opciones disponibles hasta encontrar al proveedor adecuado y dar los siguientes pasos.

Los miembros del equipo serán elegibles para el reembolso de una gama de gastos cubiertos, que incluyen:

- Consultas de fertilidad
- Análisis de semen
- Preservación de fertilidad para hombres y mujeres
- Pruebas genéticas relacionadas con la fertilidad (por ej., PGT-A, PGT-M)
- Inseminación intrauterina
- Fertilización in vitro
- Transporte de material reproductivo
- Costos de almacenamiento de óvulos, esperma y/o embriones
- Medicamentos para fertilidad
- Asistencia en adopciones
- Asistencia en subrogación
- Apoyo para un envejecimiento hormonal saludable (menopausia y baja testosterona)

¿YA SABÍA?

CARROT

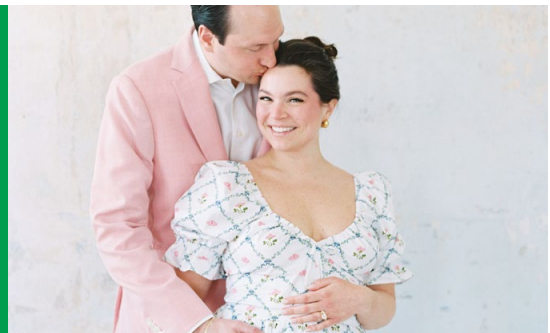
La extensa red de Carrot, la navegación por la atención individual y de alta calidad y la experiencia clínica los hacen el socio perfecto para brindar apoyo para formar una familia y para la salud hormonal. Nuestro generoso beneficio de por vida de \$20,000 asegura que nuestros miembros del equipo tengan acceso a una atención asequible sin importar edad, raza, sexo, orientación sexual, identidad de género o geografía. Si desea más información, visite app.get-carrot.com/.

Audrey DiGiorgio
Gerente de Cuentas Nacionales
(Remoto) Boston, MA

¿QUIÉN ES ELEGIBLE PARA LOS BENEFICIOS DE FORMACIÓN DE LA FAMILIA?

Adopción, subrogación y salud hormonal: Todos los miembros del equipo elegibles para beneficios, cónyuges y parejas, sin importar la inscripción en el plan médico.

Beneficios de fertilidad: Los miembros del equipo, cónyuges y parejas inscritos en un plan médico patrocinado por Clorox.



Beneficio de viajes y alojamiento

El lugar donde viva no debe afectar su acceso a la atención que necesite. Si no hay un proveedor de la red disponible en su zona, Clorox ofrece un **beneficio de viaje y alojamiento de por vida de \$10,000** para ayudar con los viajes más allá de 50 millas para recibir la atención que necesite para todos los servicios médicos cubiertos, que incluyen servicios reproductivos y de afirmación de género.

Los lineamientos del IRS requieren que se use el beneficio para los costos relacionados con el transporte que sea principal y esencial para obtener atención médica. Si desea más información acerca de los gastos elegibles con este beneficio, visite irs.gov. El beneficio de \$10,000 es un máximo de por vida por persona inscrita en su plan médico. Los miembros del equipo, cónyuges y parejas deben estar inscritos en un plan médico patrocinado por Clorox para usar este beneficio.

Cobertura dental

Los dientes y las encías sanos son esenciales para su salud en general, así que es importante mantener una buena higiene bucal y visitar al dentista regularmente para hacerse chequeos. Nuestro plan dental nacional a través de UnitedHealthcare (UHC) le permite visitar cualquier dentista que elija, aunque por lo general sus costos serán menores cuando visite a proveedores dentro de la red. Encuentre a un proveedor dentro de la red en myuhc.com > [Find a Doctor](#) (Encontrar un médico) > [Find a Dentist](#) (Encontrar un dentista). (Red: National Options PPO 10).

Si desea información detallada acerca de la cobertura dental, visite el Centro de Servicio de Salud y Bienestar en la [página de Total Rewards para EE.UU.](#) para ver un resumen de los beneficios.

Cobertura	
Deducible anual	\$50 por persona, \$150 por familia
Atención preventiva (limpiezas, exámenes, radiografías, etc.)	100% (sin deducible)
Cobertura después de alcanzar el deducible anual	<ul style="list-style-type: none"> • Atención básica (empastes, conductos radiculares, etc.): 80% (\$2,000 de máximo anual por persona) • Atención mayor (coronas, dentaduras, etc.): 50% (\$2,000 de máximo anual por persona) • Atención de ortodoncia: 50% (\$1,500 de máximo de por vida por persona)

Cobertura de la vista

Una buena vista mejora su calidad de vida, y tener un chequeo con regularidad de sus ojos es una manera magnífica para asegurar que no se pierda de nada. Vision Service Plan (VSP) es un plan nacional que le brinda acceso a la red más grande de médicos independientes.

Visite vsp.com para comprar lentes de contacto, anteojos y lentes de sol. Busque la pestaña Shop (comprar) en su tablero de VSP y elija entre más de 50 marcas. Encuentre el armazón que le guste, pruébelo virtualmente y haga clic en Shop Eyeconic para usar su beneficio de la vista para su compra en línea. Además de la red de médicos de VSP, Walmart y Sam's Club también forman parte de la red de VSP. ¡No se olvide de programar hoy mismo su examen de la vista!

Si desea información detallada acerca de la cobertura de la vista, visite la [página de Total Rewards para EE.UU.](#) para ver un resumen de los beneficios.

Cobertura	
Examen	Cada 12 meses, cubierto después de un copago de \$10
Lentes	Cada 12 meses, cubierto después de un copago de \$25
Armazones	Cada 12 meses, cubiertos hasta por \$150
Lentes de contacto (en lugar de anteojos)	<ul style="list-style-type: none"> • Cada 12 meses, cubiertos hasta por \$130 • El examen de los lentes de contacto no debe exceder un copago de \$60

Cómo hacer rendir su dinero con Cuentas de Gastos Flexibles (FSA)

Separe dinero antes de impuestos para pagar gastos elegibles aportando a una cuenta FSA para Cuidado de la Salud (HCFSa) y/o una FSA para Cuidado de Dependientes (DCFSA) mediante deducciones de nómina quincenales.

IMPORTANTE: Usted debe inscribirse activamente en estos programas para participar; las elecciones no se trasladan de un año al otro.

Tome en cuenta lo siguiente:

- La HCFSa y la DCFSA son dos cuentas por separado. No puede usar fondos de una cuenta para pagar gastos relacionados con la otra.
- Puede cambiar sus aportaciones anuales durante el año si experimenta un evento de vida que califique (QLE), como casarse, divorciarse, tener un hijo o adquirir o perder cobertura en otra parte. Visite la [sección evento de vida que califique en cloroxbenefitsinfo.com](#) para obtener más información.
- Si se va de la compañía, en el último día de su empleo, usted perderá cualquier fondo sin usar en la cuenta HCFSa. Tiene hasta el fin del año del plan para usar sus fondos en la cuenta DCFSA.
- Si se inscribe en el plan **HSA**, usted no podrá participar en una cuenta HCFSa, pues las reglas del IRS declaran que no puede inscribirse en los dos planes al mismo tiempo. Esto se aplica si su cónyuge o pareja se inscribió en el plan HCFSa de su empleador, en el que se puede reembolsar dinero por sus gastos de atención médica elegibles.
- Si contribuye a una HCFSa, cualesquiera fondos disponibles para trasladar solo estarán disponibles por un año. Por ejemplo, si traslada el dinero sin usar al final de 2025, necesitará usarlo antes del 31 de diciembre de 2026, o todo monto sin usar lo perderá.

	FSA para Cuidado de la Salud	FSA para Cuidado de Dependientes
¿Cuánto puedo separar?	Hasta \$3,200 ¹ por miembro del equipo Sus fondos están disponibles al inicio del año. Sin embargo, sus aportaciones se distribuirán a lo largo de todo el año.	El máximo por vivienda es de hasta \$5,000 ² , a menos que esté casado y haga declaraciones por separado. Entonces el máximo es \$2,500 para cada trabajador y cónyuge/pareja. Quienes ganen \$125,000 y más tienen un límite de \$1,500. ³
¿Qué gastos son elegibles?	Son elegibles los costos médicos, recetas, deducibles del plan dental y de la vista, coaseguro y otros gastos relacionados, excluyendo las primas.	Los gastos para cuidar de los hijos de usted o de su cónyuge/pareja menores de 13 años y/o un dependiente que sea incapaz física o mentalmente de cuidarse a sí mismo y que tenga el mismo lugar de residencia principal que el trabajador por más de la mitad del año. Incluye gastos para guarderías, campamentos diurnos de verano, servicios de niñera y centros para cuidado de ancianos.
¿Puedo trasladar los fondos a años futuros?	Se pueden trasladar hasta \$640 ¹ para usarlos el siguiente año. Usted no tiene que inscribirse en la cuenta HCFSa del siguiente año para usar los fondos trasladados.	Usted no puede trasladar los fondos sin usar.
¿Cuál es la fecha límite para incurrir en un gasto?	Todos los gastos deben incurrirse antes del 31 de diciembre del año del plan. ⁴	Todos los gastos deben incurrirse antes del 31 de marzo del siguiente año del plan. ⁴
¿Cuál es la fecha límite para presentar los gastos?	Usted tiene hasta el 31 de marzo del siguiente año del plan para enviar reclamos de reembolso. ⁴	Usted tiene hasta el 15 de junio del siguiente año para enviar reclamos de reembolso. ⁴

1 Estos montos representan los límites del IRS para 2024. A la fecha de publicación de esta guía, no se han publicado los límites de aportación y los máximos de traslado del IRS en 2025; estos montos pueden cambiar para 2025.

2 La cantidad que pueda aportar puede ser menor debido a las reglas de limitación de ingreso del IRS.

3 Ciertos trabajadores con altos ingresos pueden tener aportaciones a la cuenta DCFSA con un límite inferior a \$1,500 debido a los requisitos de pruebas de no discriminación del IRS.

4 Si se va de Clorox, los servicios para los que le gustaría usar los fondos de la HCFSa deben emplearse en su último día o antes. Tiene hasta fin del año para incurrir en gastos de la cuenta DCFSA. Cualquier dinero que se quede en la cuenta se perderá, de acuerdo con las reglas del IRS.

Protección del ingreso para usted y su familia

Aunque puede que no sepa lo que pasará mañana, con la cobertura de seguro de vida y discapacidad de Clorox a través de MetLife puede obtener protección para sí mismo y su familia en el aspecto financiero cuando ocurra lo inesperado.



Discapacidad a corto y largo plazo

Clorox le ofrece, sin costo para usted, un seguro de discapacidad a corto y largo plazo. Después de un periodo de espera de siete días, Clorox sustituye una parte de su ingreso si lo está atendiendo un médico y no puede trabajar. Nosotros proporcionamos:

- **Discapacidad a corto plazo:** 100% del sueldo base quincenal por seis semanas, seguido por el sueldo al 66.67% por un número de semanas específico, dependiendo de su estado de residencia
- **Discapacidad a largo plazo:** 60% de su sueldo base mensual.

Seguro de vida y muerte y desmembramiento accidentales (AD&D)

Clorox ofrece un seguro básico de vida, así como un seguro por muerte y desmembramiento accidentales (AD&D) sin costo para usted, equivalente a 1 vez su sueldo base anual, hasta por \$1 millón.¹

Usted puede comprar también cobertura adicional de seguro de vida y AD&D:

	Seguro de vida complementario	Seguro de AD&D complementario
Para usted	1-9 veces su sueldo base anual, hasta \$2 millones <i>(Los recién contratados pueden elegir hasta 3 veces su sueldo base anual o \$300,000, lo que sea menor, sin un estado de salud.)</i>	1-9 veces su sueldo base anual <i>(Su seguro combinado de AD&D, básico y complementario, no puede ser mayor de \$2 millones.)</i>
Para su cónyuge/pareja	1-4 veces su sueldo base anual, hasta \$250,000 <i>(Puede elegir cobertura para su cónyuge/pareja sin elegir cobertura complementaria para usted. Esta cobertura no puede ser mayor que su propia cobertura combinada de seguro de vida, básico y complementario.)</i>	1-4 veces su sueldo base anual, hasta \$250,000 <i>(Puede elegir cobertura para su cónyuge/pareja sin elegir cobertura complementaria para usted. Esta cobertura no puede ser mayor que su propia cobertura combinada de seguro de AD&D, básico y complementario.)</i>
Para su hijo (hasta su cumpleaños 26)	\$25,000 por hijo <i>(Usted paga una prima, sin importar cuántos hijos tenga.)</i>	\$25,000 por hijo <i>(Usted paga una prima, sin importar cuántos hijos tenga.)</i>

Seguro de vida y AD&D: ¿Cuál es la diferencia?

- El seguro de vida cubre la mayoría de los casos de muerte, que incluye accidentes y enfermedades.
- El seguro AD&D cubre muerte por accidentes. No cubre muerte por causas naturales, como edad avanzada o enfermedad terminal. También pagará parte del beneficio en algunos casos (por ejemplo, lesión o pérdida accidental de extremidades).

ACERCA DE UN ESTADO DE SALUD

Un estado de salud, conocido también como "prueba de asegurabilidad" o "comprobante de buena salud", es el proceso que se usa para determinar si usted está lo suficiente sano como para ser elegible para la cantidad de cobertura de seguro que está buscando. Es posible que se requiera un estado de salud al elegir una cobertura de seguro de vida complementario.

¹ Si su seguro de vida básico es mayor de \$50,000, el valor de las primas que paga Clorox se considera como ingreso sujeto a impuestos.

Apoyo en cualquier etapa de la vida

Cuando se trata de elegir beneficios, todos tenemos necesidades y prioridades diferentes. Hemos diseñado los beneficios de Clorox para que sean tan diversos como nuestros miembros del equipo y sus familiares. Sin importar en dónde se encuentre en la vida, o lo que le pueda acontecer el próximo año, nuestros programas de beneficios completos y competitivos están aquí para apoyarlo.

Veamos una muestra de cómo cuatro miembros del equipo de Clorox, cada uno en etapas diferentes de la vida y con necesidades diferentes, usan los beneficios de Clorox en su recorrido para estar bien.

Conozca a Zack Generación Z

¿Qué le preocupa más a la generación de Zack (nacidos entre 1997 y 2013)?

- Acondicionamiento físico y nutrición
- Conectividad social
- Apoyo para la salud mental y emocional
- Bienestar financiero



FÍSICO

- Zack elige la **HSA**. Él no espera costos elevados de atención médica, ya que es joven y sano, y desea conservar las aportaciones a la HSA de Clorox para sus futuras necesidades de atención médica.
- También elige **cobertura dental** para aprovechar limpiezas gratuitas cada 6 meses.
- Él registra todas sus actividades de bienestar con el **rastreador de bienestar** de Virgin Pulse (que se convierte en Personify Health) para poder ganar puntos y convertir su Pulse Cash (que se convierte en Rewards Cash) en tarjetas de regalo.

EMOCIONAL

- Zack ha tenido dificultades con su salud mental mientras hace la transición a un trabajo de tiempo completo. Así que se asegura de usar sus 8 sesiones de terapia gratuitas por medio de **Spring Health**.
- También usa la aplicación **Calm** para meditar, la cual le ayuda a relajarse y a tener un sueño de calidad.
- Puesto que Zack considera que sus finanzas también contribuyen a su ansiedad general, explora también sus opciones financieras. Se inscribe a una sesión sin costo con **Ayco**, para desarrollar un plan para pagar su deuda del préstamo estudiantil y planificar su futuro financiero.

FINANCIERO

- Zack separa algo de dinero en su cuenta **HSA** con cada cheque de pago, para ahorrar para sus costos médicos. También puede invertir su saldo al paso del tiempo.
- Puesto que Zack tiene actividad física, elige el **seguro contra accidentes** por medio de Securian, que lo protegerá financieramente si se lastimara al hacer ejercicio o al practicar deportes.
- Se asegura de comenzar a aportar a su **plan de jubilación 401(k)** por medio de Vanguard, para que pueda obtener la aportación de contrapartida completa de Clorox del 10%. Un poquito ahora va a equivaler a mucho al paso del tiempo.

Conozca a Marielle Millenial

¿Qué le preocupa más a la generación de Marielle (nacidos entre 1982 y 1996)?

- Beneficios para formar una familia
- Asistencia para cuidado de niños
- Apoyo para la salud mental y emocional
- Flexibilidad en el trabajo
- Bienestar financiero



FÍSICO

- Marielle y su esposa tienen planes de aumentar la familia, así que elige inscribirlas a las dos en el **plan PPO**. Ella sabe que el número de citas médicas se van a acumular, y quiere saber con exactitud cuánto va a pagar antes de que ella o su esposa reciban atención médica.
- Ella quiere aprovechar totalmente el **beneficio de por vida de formación de familia de \$20,000** a través de Carrot, para que pueda obtener la ayuda que necesita para iniciar su familia.

EMOCIONAL

- Marielle toma nota del beneficio de atención médica a través de **Helpr**, para ayudar a encontrar la mejor atención para su hijo una vez que necesite regresar a trabajar después de tener a su bebé, así como atención de respaldo subsidiada cuando tenga un apuro.
- Marielle usa **Spring Health** para ayudarse a encontrar a un terapeuta que entienda el apoyo que necesita como miembro de la comunidad LGBTQIA+. También se da cuenta que Spring Health ofrece sesiones de asesoría para la crianza, ¡que necesitará muy pronto!

FINANCIERO

- Marielle espera dar a luz el próximo año, así que elige el **seguro de indemnización de hospital** por medio de Securian, para recibir un pago en efectivo para su estadía en el hospital: \$1,000 por visita más \$100 por día. Ella puede incluso enviar su reclamo antes de que inicie el trabajo de parto.
- También decide inscribirse en el **seguro de vida complementario** por medio de MetLife, para asegurar que se encargue financieramente de su familia en aumento, en caso de que ocurra lo impensable. Con este beneficio también puede aprovechar los **servicios legales** gratuitos para ayudar con la preparación de un testamento.
- Ella toma nota de la **FSA para Cuidado de Dependientes** (DCFSA) y de cómo puede usarla para separar dinero para pagar gastos para el cuidado de menores (libres de impuestos) una vez que nazca el bebé.

Conozca a Xander Generación X

¿Qué le preocupa más a la generación de Xander (nacidos entre 1965 y 1981)?

- Atención preventiva y control de padecimientos
- Apoyo académico y para la universidad para los hijos
- Bienestar financiero
- Cuidado de ancianos



FÍSICO

- Xander cubre a toda su familia con su plan médico (incluida su esposa y dos hijos en edad universitaria). Elige la **HSA** y aporta a su HSA el máximo completo que permite el IRS. Además de las ventajas fiscales, le gusta tener dinero separado en caso de que surja cualquier problema de salud inesperado.
- Xander elige también la cobertura **dental** y **de la vista** para toda su familia.
- Xander y su esposa quieren perder algo de peso, así que se inscriben en **Real Appeal** sin costo, ya que están inscritos en un plan médico de Clorox.
- Xander ha disfrutado de los desafíos del equipo a través de **Virgin Pulse** y quiere seguir manteniéndose físicamente activo cada día, para ganar Pulse Cash en cada trimestre.

EMOCIONAL

- La madre anciana de Xander vive con ellos y ya no puede cuidar de sí misma, así que usa **Helpr** para encontrar la ayuda correcta para la salud en casa, para que la visite cada día.
- Xander se da cuenta que cuidar a su madre está afectándoles a él y a su esposa, así que cada uno usa las 8 sesiones gratuitas de terapia por medio de **Spring Health**.

FINANCIERO

- Xander ha tenido una **HSA** en los últimos años, así que ha podido invertir sus fondos y hacer crecer su saldo con el tiempo.
- Xander elige el seguro de **enfermedad crítica** y **de indemnización de hospital** para darle tranquilidad, mientras aumentan las posibilidades de que él y su esposa tengan inquietudes por su salud. Puesto que tienen los dos beneficios, cada uno gana un **pago en efectivo de \$100** por tener exámenes médicos de rutina.
- Xander aporta a la cuenta **FSA para Cuidado de Dependientes** (DCFSA) para los gastos de cuidado de su anciana madre.
- También aporta lo suficiente a su **plan 401(k)** para obtener la aportación de contrapartida completa de Clorox.

Conozca a Betsy Boomer

¿Qué le preocupa más a la generación de Betsy (nacidos entre 1946 y 1964)?

- Atención preventiva y control de padecimientos
- Bienestar financiero
- Planificación para la vida después del trabajo
- Entender Medicare



FÍSICO

- Los hijos de Betsy y su esposo ya viven por su cuenta. Ella elige el **plan PPO**; ya que ella y su esposo se hacen más viejos y tienen más citas con los médicos, ella valora la predictibilidad en los gastos médicos.
- Betsy aprovecha el **apoyo a la salud hormonal** por medio de Carrot, para ayudarle durante la menopausia.
- Ella elige también la cobertura **dental** y **de la vista** para ella y para su esposo.
- Al esposo de Betsy le han diagnosticado diabetes tipo 2, así que se inscribe en **Teladoc Health** para tener apoyo adicional sin costo, puesto que él está inscrito en un plan médico de Clorox.

EMOCIONAL

- Después de que se jubile, Betsy tiene planes de involucrarse más en sus organizaciones sin fines de lucro locales favoritas, así que les hace un donativo y participa en el **programa GIFT**, que incluye donativos de igualación de The Clorox Company Foundation, hasta por \$2,500 al año.
- La jubilación es un gran paso, tanto a nivel financiero, como emocional. Betsy aprovecha las 8 sesiones gratuitas de terapia por medio de **Spring Health**, para ayudarle a estar preparada.
- Betsy se da cuenta que no duerme bien debido a la menopausia, así que decide usar la aplicación **Calm** para encontrar ejercicios de meditación e historias para dormir, que le ayuden a tranquilizar su mente.

FINANCIERO

- Betsy elige los tres beneficios de salud complementarios—**accidentes, enfermedad crítica** y **seguro de indemnización de hospital** por medio de Securian, para tener una protección financiera adicional en caso de que ella o su esposo se enfermen o lesionen.
- Betsy ha estado inscrita por un tiempo en el seguro **de vida complementario** por medio de MetLife, y este año toma nota del apoyo legal gratuito que ofrece MetLife a los que están inscritos. Ella tiene planes de usarlo para los servicios de planificación de patrimonio para ella y su esposo.
- Mientras observa el saldo de su **plan 401(k)**, programa una sesión gratuita de planificación financiera con **Ayco** para ver qué más puede hacer para prepararse para la jubilación.

Estar bien. Ser usted. Con Spring Health, nuestro socio para el bienestar mental

Todos necesitan apoyo de vez en cuando, para que se faciliten los desafíos de la vida. Clorox se ha asociado con **Spring Health** para ofrecer a los trabajadores y sus familiares un Programa de Asistencia para Empleados (EAP) de vanguardia. Con Spring Health usted tiene acceso a servicios y herramientas, fáciles de usar, que apoyan todos los aspectos del bienestar mental y de la vida laboral, que incluyen:

- **Terapia confidencial:** Después de comunicarse, reúnanse con un terapeuta en dos días como mínimo. Usted y sus familiares en la vivienda (de 6 años en adelante) tienen cada uno ocho sesiones gratuitas por persona, por año. Se pueden usar hasta dos de esas sesiones para hablar sobre el control de medicamentos con un psiquiatra.
- **Asesoría:** Los asesores certificados pueden ayudar a los miembros del equipo de 18 años o más con la crianza de los hijos, el crecimiento profesional, el manejo del estrés, el desarrollo personal, los hábitos de sueño, el cuidado personal, las transiciones de vida y mucho más. Reciba hasta ocho sesiones de asesoría gratuitas por persona, por año.
- **Atención personalizada con un profesional clínico dedicado:** Los Navegadores de Atención son gente de verdad: profesionales clínicos con licencia que eliminan las conjeturas durante la atención. Le ayudarán a encontrar al terapeuta adecuado y concertarán citas, darán consejo y ofrecerán apoyo emocional.
- **Diversidad de proveedores:** La red de proveedores de Spring Health está diseñada para ser tan diversa como la gente a la que apoya. Hay terapeutas disponibles en un sinnúmero de categorías de proveedores (incluyendo género, etnicidad, idioma y orientación sexual) y áreas de especialidad (incluyendo divorcio, apoyo a veteranos y duelo).
- **Servicios de equilibrio entre la vida laboral y personal:** Los Navegadores de Atención le ayudan a encontrar apoyo para todos los aspectos de su vida, incluyendo servicios financieros, cuidado de niños y personas mayores, apoyo legal y mucho más. También puede revisar la biblioteca en línea de Spring Health para leer miles de artículos sobre todos los temas, desde dinámica familiar hasta relaciones personales y profesionales.

RELÁJESE CON LA APLICACIÓN CALM



Reciba ayuda para serenarse, iníciase despacio en la atención plena con meditación, movimientos o música relajante o encuentre cuentos para dormir reconfortantes, para usted y/o sus hijos. O tal vez quiera poder centrarse con más claridad, para poder liberar su propia creatividad. La aplicación Calm tiene algo para cada uno, la paga Clorox y le permite agregar hasta cinco dependientes. Descargue **la aplicación Calm**, inicie una sesión con su nombre y su correo electrónico de la compañía y genere una contraseña.

SPRING HEALTH PUEDE AYUDAR

Spring Health está disponible para todos los miembros del equipo y los familiares de su vivienda, de 6 años en adelante. Simplemente visite clorox.springhealth.com (código de acceso: clorox) o comuníquese con un Navegador de atención en careteam@springhealth.com o llame al 855-629-0554 para comenzar.

Tammy Schoop
Analista Senior de Contratos
(Remoto) Reno, NV



Más recursos para su ruta hacia el bienestar

Queremos que usted alcance sus metas: físicas, mentales, financieras y todas las demás. Por esa razón, ofrecemos programas para ayudarle a desarrollar hábitos saludables en su recorrido hacia el bienestar personal:

Use Virgin Pulse* para desarrollar hábitos saludables

Nuestro rastreador del programa de bienestar, impulsado por Virgin Pulse (que se convierte en Personify Health), está diseñado para ayudarle a desarrollar hábitos saludables en todas las áreas de su vida. Como incentivo adicional, puede ganar también \$100 por trimestre en Pulse Cash (que se convierte en Rewards Cash), que puede canjear por tarjetas de regalo populares, donativos y mercancías. Este programa está disponible para todos los miembros del equipo de EE.UU. Para obtener más detalles, visite el Centro de Servicio de Salud y Bienestar en la [página de Total Rewards para EE.UU.](#) También puede inscribirse hoy mismo visitando join.virginpulse.com/clorox o descargando la aplicación Virgin Pulse.

Pruebe Real Appeal para ver resultados reales en la pérdida de peso

¿Quiere desarrollar hábitos de alimentación más saludables o perder algunas libras de peso? Para ayudar, nos hemos asociado con Real Appeal, un programa de control de peso por Internet. El programa le proporciona un asesor y sesiones de grupo en línea, acceso a herramientas de rastreo en línea y un juego para el éxito gratuito, que recibirá por correo. Esto está disponible para los trabajadores y sus dependientes mayores de 18 años con un IMC de 20 o mayor, que estén inscritos en un plan médico de UHC, sin costo para usted. Visite clorox.realappeal.com o llame al 844-344-7325 para comenzar. Gane 850 puntos después de completar 4, 9 y 16 sesiones en Real Appeal: ¡eso llega hasta 2,250 puntos!

* En 2025, Virgin Pulse se convertirá en Personify Health. Tome en cuenta que lo único que cambia es el nombre; el rastreador del programa de bienestar y su capacidad para ganar puntos para tener incentivos en efectivo se mantendrán igual.

PUNTOS PARA LA ATENCIÓN PREVENTIVA

Estas son solo algunas de las maneras como puede ganar puntos. Gane 7,000 puntos y reciba \$100 en Pulse Cash (se convertirá en Rewards Cash) cada trimestre.

Actividad	Puntos ganados
Examen anual	4,000
Colonoscopia	4,000
Mamografía	4,000
Examen dental	2,000
Examen de la vista	2,000
Vacuna para la influenza	2,000
Vacuna para el COVID-19	2,000

EXPRESA SU GRATITUD CON BRAVO

Cuando exprese su gratitud y reconozca a los miembros del equipo por medio de Bravo, puede ganar puntos y canjearlos por mercancía, que incluye los productos de regalo de Clorox. Acceda a Bravo en la red de Clorox en team.clorox.com/sites/Bravo.



Amy Ricciardi
Líder del Equipo de Planificación
de Ventas, Minneapolis, MN

COMPRA Y AHORRE CON CLOROX

Aproveche su descuento de empleado en ciertos productos. Simplemente visite el sitio web de la marca y cree una cuenta con su dirección de correo electrónico de Clorox. Puede ahorrar hasta un 50%.

- burtsbees.com
- burtsbeesbaby.com
- hiddenvally.com/ranch-shop

Tómese el tiempo que necesite

Descanse y recargue la batería

Tener tiempo para estar fuera del trabajo y recargar la batería es otro componente de estar bien. Sabemos también que hay ocasiones en que necesita tiempo para ocuparse de asuntos personales.

Sin importar para qué necesite el tiempo, estamos aquí para ayudarle. Nosotros proporcionamos:

- **Tiempo libre flexible (FTO):** Los miembros del equipo exentos (asalariados) que no sean de producción tienen acceso al FTO. No hay límite en la cantidad de FTO que puede solicitar para las vacaciones, siempre y cuando se cumpla con las necesidades de la empresa y con las expectativas de desempeño.
- **Vacaciones pagadas:** Los miembros del equipo no exentos (por horas) reciben tiempo de vacaciones con goce de sueldo con base en los años de servicio y en los días festivos flotantes adicionales (con base en la ubicación de su trabajo).
- **Tiempo flexible:** Los miembros del equipo de producción son elegibles para tiempo flexible, para que resuelvan circunstancias imprevistas u otros asuntos personales, que incluyen tiempo libre para el bienestar mental y la salud.
- **Programa de Compra de Vacaciones (VPP):** Cada otoño, durante la Inscripción Anual, los miembros del equipo no exentos (por horas) son elegibles para comprar hasta cinco días de vacaciones adicionales para el año siguiente.
- **Permiso por duelo:** Tome tiempo libre por la muerte de un familiar o amigo.
- **Tiempo libre para salud y bienestar mental** Los miembros del equipo que no sean de producción son elegibles para tiempo para el bienestar mental y la salud. Tome tiempo para cuidar del bienestar físico o mental de usted mismo o de un familiar.
- **Sabático sin goce de sueldo:** Tome hasta 30 días consecutivos cada año calendario, con la autorización de su gerente.

Cuando tome tiempo libre, trabaje con su gerente y utilice UKG, nuestro sistema de gestión de tiempo, para registrar su tiempo debidamente. Visite el Centro de Servicio de Salud y Bienestar en la [página de Total Rewards para EE.UU.](#)

Forme vínculos con los nuevos miembros de su familia

Dar la bienvenida a un nuevo hijo en su vida es un momento único. Para apoyar a los padres de familia, ofrecemos un generoso permiso parental con goce de sueldo total y parcial por el nacimiento o adopción de un hijo, así como por la colocación de un hijo de crianza:

- Las nuevas madres que dan a luz recibirán un promedio de 18 semanas de sueldo total a parcial sin necesidad de complementarlo con otro tiempo libre con goce de sueldo. La cantidad exacta de su permiso dependerá de su situación personal.
- Todos los nuevos padres tendrán 12 semanas de sueldo total a parcial (4 semanas al 100% de sus ingresos, seguidas por 8 semanas al 60% de sus ingresos).

Para obtener más detalles, visite el Centro de Servicio de Salud y Bienestar en la [página de Total Rewards para EE.UU.](#) También puede visitar la [sección Evento de vida que califique en cloroxbenefitsinfo.com](#) para obtener una guía de recursos que muestre el apoyo disponible para usted en cada paso de su proceso de nacimiento o adopción.

Apoyo para brindar cuidados

Encontrar un apoyo confiable para brindar cuidados a niños o adultos puede ser todo un reto. Nos hemos asociado con Helpr para ofrecerle recursos para brindar cuidados. Visite helpr-app.com/clorox-usa para tener más información.

- **Apoyo en los cuidados:** Hable con un consultor de cuidados de Helpr para obtener ayuda personalizada para encontrar soluciones de cuidado temporal y de largo plazo (por ej., niñeras, guarderías y cuidados para adultos).
- **Cuidado para contingencias:** Clorox ofrece 60 horas de cuidado para contingencias con subsidio por año fiscal para aquellas veces en que necesite ayuda de último momento. Usted puede usar la Red Helpr, plenamente investigada, con un copago de \$5/hora. También puede usar a su propio proveedor de cuidados para niños/adultos/ancianos (amigo, niñera y familiares que no sean dependientes) y acceder a un subsidio de \$10/hora para cuidados para contingencias. Consulte www.helpr-app.com/faq para ver su lista de ubicaciones.
- **Helpr en línea:** Usted puede obtener en línea apoyo académico y para el desarrollo para niños desde los 6 meses de edad hasta los que están en escuela secundaria. Los copagos varían de \$5 a \$15/hora y se tomarán de las 60 horas de cuidado para contingencias.
- **Atención en centros:** Conéctese con los [socios de centros de cuidados para contingencias de Helpr](#) que pueden ayudarlo a encontrar el cuidado de niños adecuado para sus necesidades. También puede enviar recibos de programas de centros de día (como campamentos de verano, centros de cuidados para adultos y más) para obtener un reembolso de hasta \$10 por hora.



Lester Evelyn y Fred Bryson
Moldeado POS-FAI
Fairfield, CA

Formación de su futuro financiero

Es importante sentirse saludable y seguro financieramente (o por lo menos saber que tiene un plan para llegar ahí). Use estos programas como ayuda para que ahorre dinero y planifique para el futuro.

- **Plan 401(k):** Nuestro plan, líder del mercado a través de Vanguard, le ayuda a ahorrar para la jubilación, donde Clorox aporta hasta 10% del pago tal como sigue:
 - Como nuevo trabajador, usted queda inscrito automáticamente en el plan 401(k) con una aportación de 6% antes de impuestos. Puede elegir si aumenta o disminuye sus aportaciones, o si opta por salirse del plan en cualquier momento.
 - Después de un año de servicio, usted es elegible para recibir una aportación de contrapartida quincenal por parte de la compañía hasta por 4% del sueldo (adquiere el derecho de inmediato) y una aportación anual de la compañía del 6% del sueldo (adquiere el derecho en 5 años).
- **Programa de asistencia para la educación:** Obtenga un reembolso para gastos de educación elegibles, hasta por \$3,000 por año fiscal.
- **Programa de viajero interurbano** Use dólares antes de impuestos para ahorrar en sus viajes al trabajo; incluye gastos de estacionamiento y de transporte público. Podría ahorrar hasta \$2,000 en impuestos cada año. No hay condiciones de “úselo o piérdalo”, lo que significa que sus fondos de viajero interurbano nunca vencen y puede iniciar, detener o actualizar sus elecciones de beneficio de viajero interurbano en cualquier momento durante el año. Al separar fondos antes de impuestos, también podría ver ahorros en impuestos superiores a los \$1,500 al año. Para obtener más información, visite healthequity.com/learn/commuter.
- **Plan de compra de acciones para empleados (ESPP):** Compre acciones comunes de Clorox por medio de deducciones de nómina después de impuestos; Clorox cubrirá las comisiones por las compras. Para tener más información, [haga clic aquí](#).
- **GIFT:** La Clorox Company Foundation igualará sus donativos a organizaciones sin fines de lucro que usted elija, hasta por \$2,500 al año. Para obtener más información, visite el Centro de Servicio de Salud y Bienestar en la [página de Total Rewards para EE.UU.](#).
- **Seguro contra accidentes en viajes de negocios:** Cuando viaje por negocios de la compañía, lo tenemos cubierto. Para obtener más información, visite el Centro de Servicio de Salud y Bienestar en la [página de Total Rewards para EE.UU.](#).

¿YA SABÍA?

Las aportaciones anuales de Clorox al 401(k) de hasta 10% son verdaderas líderes en el mercado. La aportación media de las compañías en el mercado es de solo 6%. Una vez que sea elegible, lo exhortamos para que aporte lo suficiente para recibir la aportación de contrapartida completa de Clorox.

Sus recursos

Tema	Dónde obtener información
Apoyo en los beneficios de Clorox	
Información y recursos para todos los beneficios , que incluyen guías, webinarios y documentos del plan, y también Resúmenes de la cobertura de beneficios (SBC)	cloroxbenefitsinfo.com
Apoyo para la Inscripción Anual	Centro de Servicio de Salud y Bienestar de Clorox <ul style="list-style-type: none"> Sistema de autenticación única: Visite el Centro de Servicio de Salud y Bienestar en la página de Total Rewards para EE.UU. Directamente: cloroxbenefits.com Teléfono: 833-550-5600 (Lunes a viernes, de 6 a.m. a 5 p.m., hora del Pacífico)
Su información personalizada de Total Rewards	Sitio web de Total Rewards para EE.UU. <ul style="list-style-type: none"> Sistema de autenticación única: Visite el Centro de Servicio de Salud y Bienestar en la página de Total Rewards para EE.UU.
Cobertura médica	
UnitedHealthcare (UHC) (Número de grupo: 225497) (Red: Choice Plus o Select Plus en CA)	El plan HSA (Partnership in Health) <ul style="list-style-type: none"> Teléfono: 877-468-1028 En línea whyuhc.com/clorox
Surest (Número de grupo: 78800511) (Red: Choice Plus o Select Plus en CA)	El plan PPO (Surest) <ul style="list-style-type: none"> Teléfono: 866-683-6440 En línea: benefits.surest.com
Cobertura de medicamentos de receta para los planes HSA y PPO	OptumRx <ul style="list-style-type: none"> Teléfono: 800-562-6223 Verifique el formulario: Haga clic aquí
Kaiser Permanente (solo para trabajadores de CA), incluida la cobertura de medicamentos de receta	<ul style="list-style-type: none"> Teléfono: 800-464-4000 En línea: kp.org
2nd.MD <ul style="list-style-type: none"> Segunda opinión médica 	<ul style="list-style-type: none"> En línea: 2nd.md/clorox Teléfono inteligente: Descargue la aplicación de 2nd.MD
Carrot <ul style="list-style-type: none"> Beneficios para formar una familia y para la salud hormonal 	<ul style="list-style-type: none"> Teléfono: 888-817-9040 (centro de llamadas disponible 24/7) En línea: app.get-carrot.com/
Securian <ul style="list-style-type: none"> Seguro contra accidentes Seguro de enfermedad crítica Seguro de indemnización de hospital 	<ul style="list-style-type: none"> Teléfono: 855-750-1906 En línea: securian.com/clorox-insurance
Otra cobertura médica	
Plan dental de UnitedHealthcare (UHC)	<ul style="list-style-type: none"> Teléfono: 877-816-3596 En línea: myuhc.com > Search (Buscar) > National Options PPO 10 plan
Vision Service Plan (VSP) (Número de grupo: 00818601)	<ul style="list-style-type: none"> Teléfono: 800-877-7195 En línea: vsp.com

Sus recursos (continuación)

Tema	Dónde obtener información
Cuentas de gastos y protección financiera	
<p>UnitedHealthcare (UHC) (Número de grupo: 225817)</p> <ul style="list-style-type: none"> Cuenta de Gastos Flexibles para Cuidado de la salud (HCFSa) Cuenta de Gastos Flexibles para Cuidado de Dependientes (DCFSA) 	<ul style="list-style-type: none"> Teléfono: 877-468-1028 En línea: myuhc.com <p>(Para ver una lista de los gastos elegibles, vaya en línea a irs.gov y busque la Publicación 502 o 969. Si tiene preguntas acerca de los gastos elegibles, consulte con su asesor fiscal.)</p>
<p>Optum Financiamiento (por medio de UHC) (Número de grupo: 225497)</p> <ul style="list-style-type: none"> Cuenta de Ahorros para Gastos Médicos (HSA) 	<ul style="list-style-type: none"> Teléfono: 800-791-9361
<p>MetLife (vida y discapacidad)</p> <ul style="list-style-type: none"> Seguro de discapacidad Seguro de vida (básico y complementario) Seguro de vida y muerte y desmembramiento accidentales (AD&D) 	<p>Reclamos y más información: MetLife</p> <ul style="list-style-type: none"> Teléfono: 855-320-8528 (Lunes a viernes, de 5 a.m. a 8 p.m., hora del Pacífico) En línea: mybenefits.metlife.com <p>Inscripción y actualizaciones de beneficiarios: Centro de Servicio de Salud y Bienestar de Clorox</p> <ul style="list-style-type: none"> Sistema de autenticación única: Visite el Centro de Servicio de Salud y Bienestar en la página de Total Rewards para EE.UU. Directamente: cloroxbenefits.com Teléfono: 833-550-5600 (Lunes a viernes, de 6 a.m. a 5 p.m., hora del Pacífico)
Recursos para estar bien	
<p>Spring Health</p> <ul style="list-style-type: none"> Bienestar mental y apoyo para la vida y el trabajo 	<ul style="list-style-type: none"> Teléfono: 855-629-0554 En línea: clorox.springhealth.com (código de acceso: clorox)
<p>Virgin Pulse (se convierte en Personify Health)</p> <ul style="list-style-type: none"> Rastreador del programa de bienestar 	<ul style="list-style-type: none"> Teléfono: 866-941-2143 En línea: join.virginpulse.com/clorox Correo electrónico: support@virginpulse.com
<p>Helpr</p> <ul style="list-style-type: none"> Apoyo a cuidadores de hijos, ancianos y personales 	<ul style="list-style-type: none"> Teléfono: 877-417-4883 En línea: helpr-app.com/clorox-usa Correo electrónico: hello@helpr-app.com
<p>Vanguard</p> <ul style="list-style-type: none"> Plan 401(k) 	<ul style="list-style-type: none"> Teléfono: 800-523-1188 Sistema de autenticación única: Visite el Centro de Servicio de Salud y Bienestar en la página de Total Rewards para EE.UU. Directamente: vanguard.com/retirementplans
<p>Ayco</p> <ul style="list-style-type: none"> Planificación financiera Presupuestos Gastos de atención médica Necesidades de seguros Planificación para la jubilación 	<ul style="list-style-type: none"> Teléfono: 866-907-4479 Sistema de autenticación única: Visite el Centro de Servicio de Salud y Bienestar en la página de Total Rewards para EE.UU.
<p>Programa de compra de vacaciones (VPP):</p>	<ul style="list-style-type: none"> Sistema de autenticación única: Visite el Centro de Servicio de Salud y Bienestar en la página de Total Rewards para EE.UU.



Arriba aparece:
Felecia Ousley-Wray
Generalista de RH
Forest Park, GA

Be Well. Be You.

Esta guía resalta ciertos componentes del plan, pero solo es una perspectiva general. Esta guía no sustituye los documentos oficiales del plan, los cuales son la autoridad final en las disposiciones del plan que se utilizaron para determinar cómo y cuándo se pagan los beneficios. Esta guía es una herramienta para que la use, pero debe consultar los documentos del plan, las Descripciones Resumidas del Plan (SPD), los documentos del Resumen de Cobertura de Beneficios (SBC) y cualquier Prueba de Cobertura o Certificados de Cobertura y sus pólizas o contratos de seguro relacionados, para cualesquiera beneficios descritos en esta guía. La compañía se reserva el derecho de cambiar, modificar, suspender, retirar o terminar cualquiera o todos los planes, en todo o en parte, en cualquier momento y a su exclusiva discreción.

© 2025 The Clorox Company. Todos los derechos reservados